

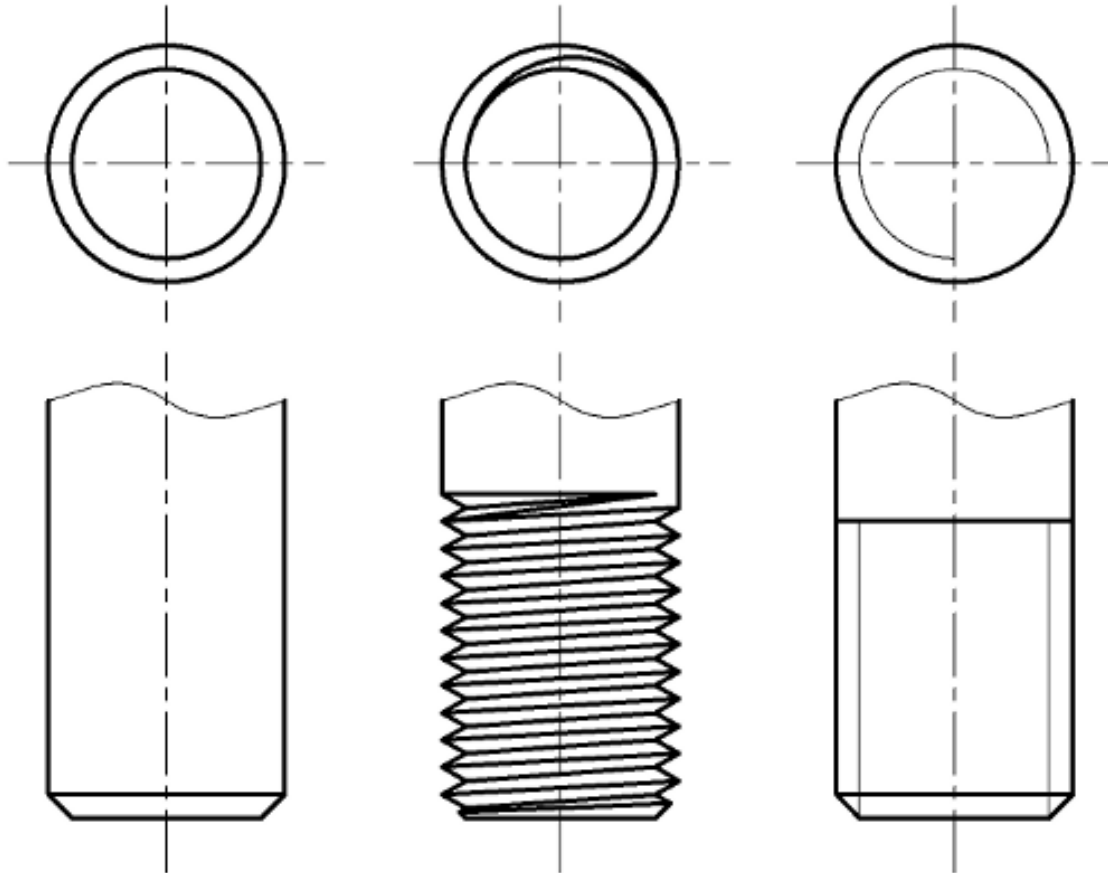
REPRÉSENTATION SIMPLIFIÉE D'UN FILETAGE ET D'UN TARAUDAGE

I- Représentation des formes filetées :

- ♦ On dit qu'une tige est filetée et qu'un trou est taraudé.
- ♦ Le pas est la distance parcourue par la vis ou par l'écrou effectuant un tour.
- ♦ La plupart des filetages sont à droite, ce qui signifie qu'on visse dans le sens horaire.
- ♦ Le filet métrique est le plus courant mais il en existe d'autres : Filet trapézoïdal, rond, carré...
- ♦ Pour un filetage comme pour un taraudage, on peut définir deux cylindres : Celui qui passe par le sommet des filets et celui qui passe par le fond des filets.
- ♦ Le diamètre nominal est toujours le diamètre du plus grand de ces deux cylindres.
- ♦ Pour un taraudage, le diamètre de perçage est égal au diamètre nominal moins le pas.

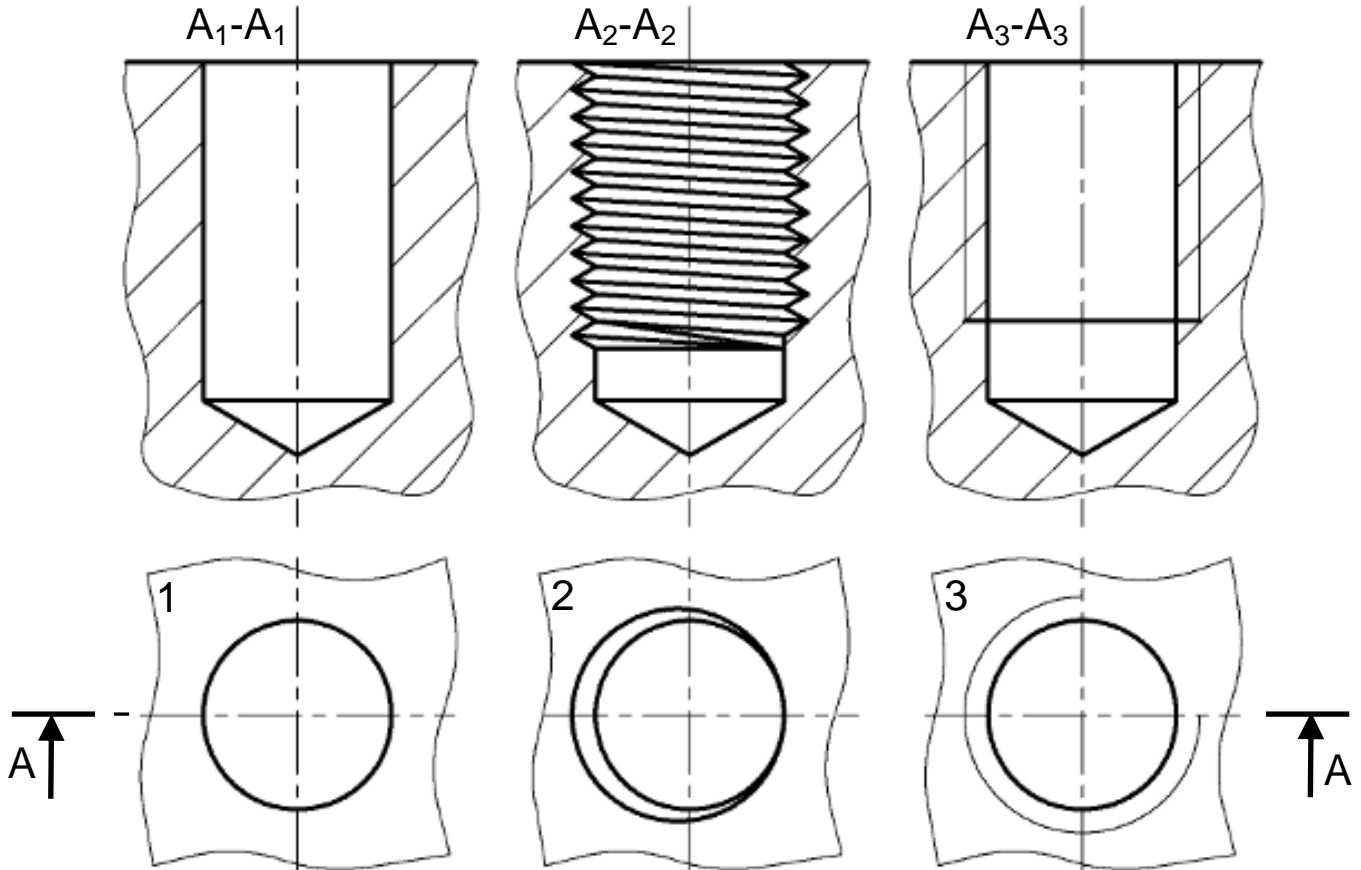
II- Représentation d'un filetage :

- ♦ Ci-dessous à gauche, une tige avant filetage, au milieu, la tige filetée et à droite, ce qu'on dessine.
- ♦ La limite entre la zone filetée et la zone lisse est représentée en trait continu fort.
- ♦ Le cylindre qui passe par le fond des filets est représenté en trait continu fin.
- ♦ En vue de dessous, ce cylindre est représenté par trois quart de cercle en trait continu fin.



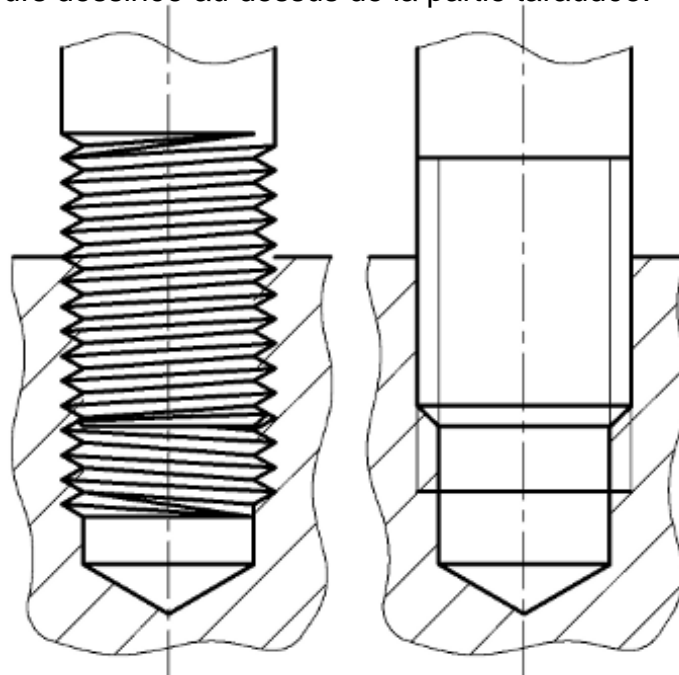
III- Représentation d'un taraudage :

- ♦ Ci-dessous à gauche, un trou avant taraudage, au milieu, le trou taraudé et à droite, ce qu'on dessine.
- ♦ La limite entre la zone filetée et la zone lisse est représentée en trait continu fort.
- ♦ Le cylindre qui passe par le fond des filets est représenté en trait continu fin.
- ♦ En vue de dessus, ce cylindre est représenté par trois quart de cercle en trait continu fin.



IV- Représentation d'un filetage dans un taraudage :

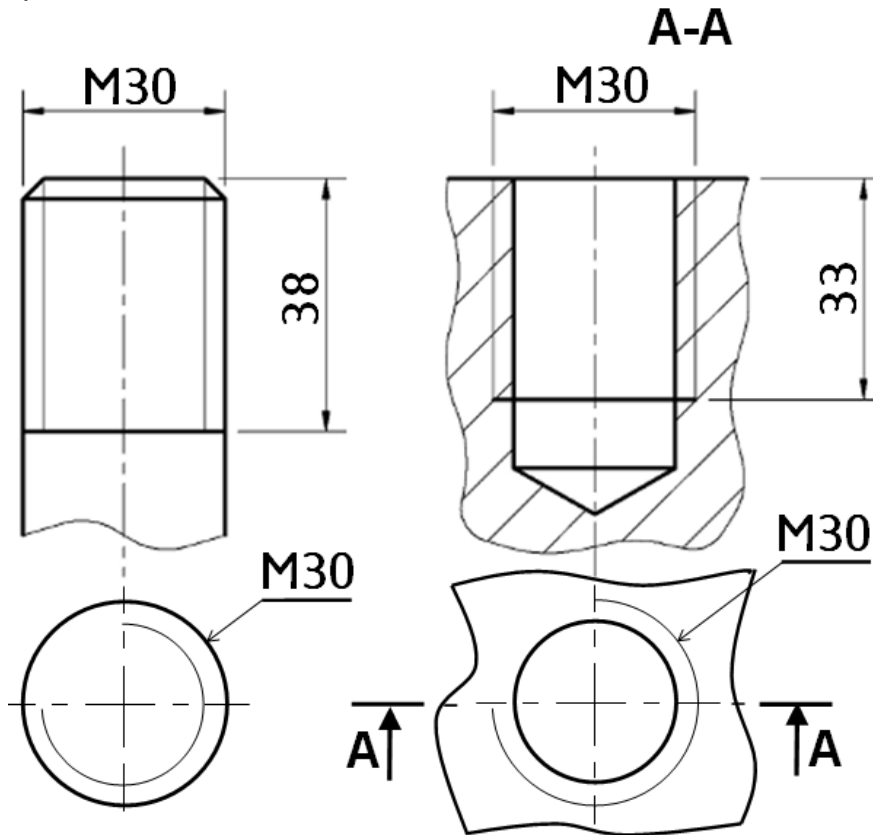
- ♦ Ci-dessous à gauche, une tige filetée vissée dans le trou taraudé et à droite, ce qu'on dessine.
- ♦ La partie filetée est toujours dessinée au dessus de la partie taraudée.



V- Cotation d'un filetage métrique :

On indique :

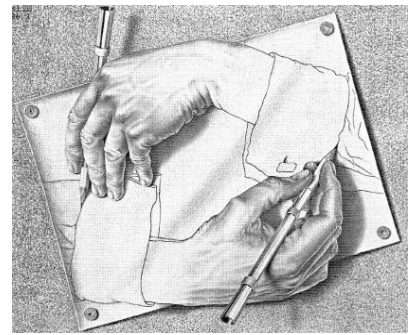
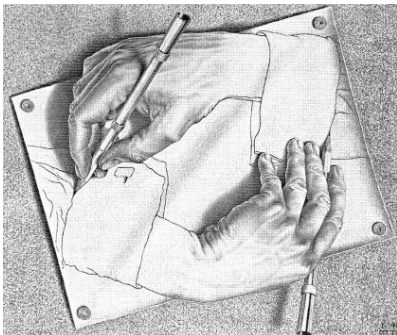
- ♦ Le diamètre nominal par la lettre M (remplaçant la lettre Ø du diamètre d'un cylindre lisse).
- ♦ La longueur filetée par la lettre X.



Remarque :

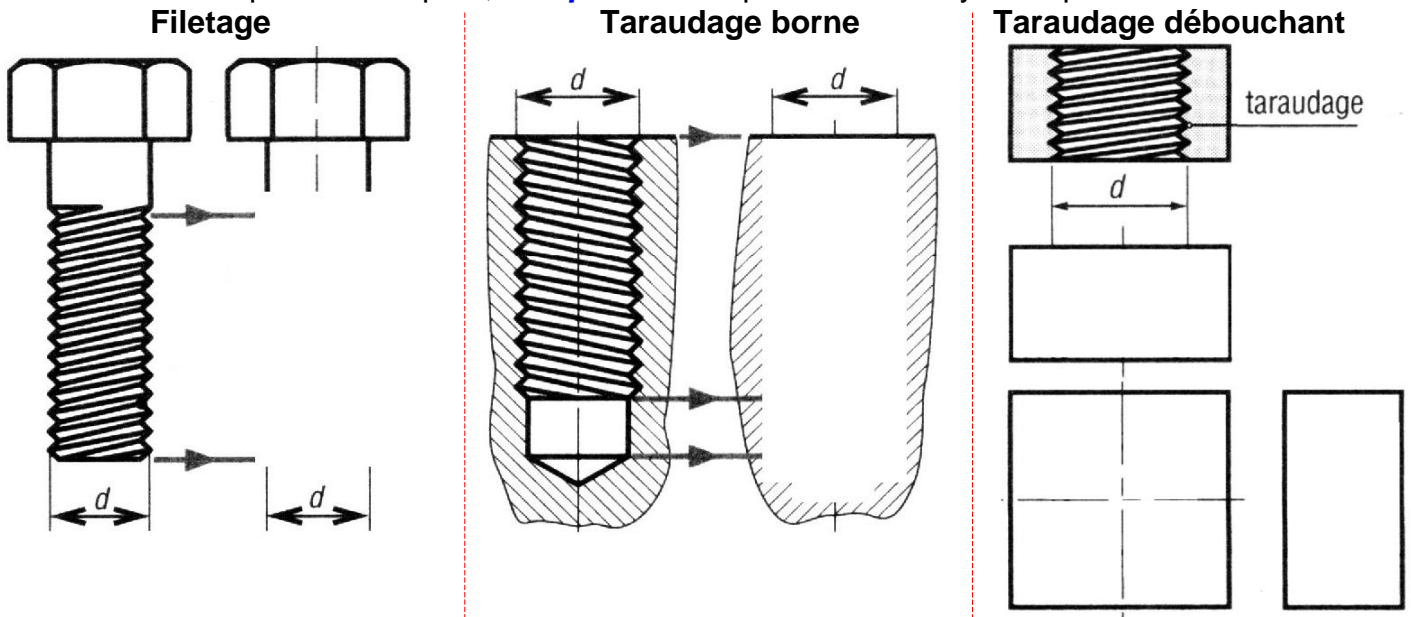
Comme il est précisé dans le chapitre concernant les coupes, toutes les pièces pleines comme les arbres, clavettes, vis, rivets, etc. ... ne sont pas coupés.

Donc, lorsque dans une vue en coupe vous représentez un assemblage de pièces filetées, le **filetage** extérieur (la vis) **cache** toujours le filetage intérieur (le **taraudage**).

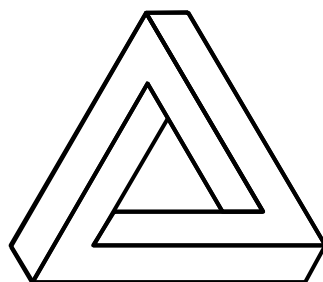
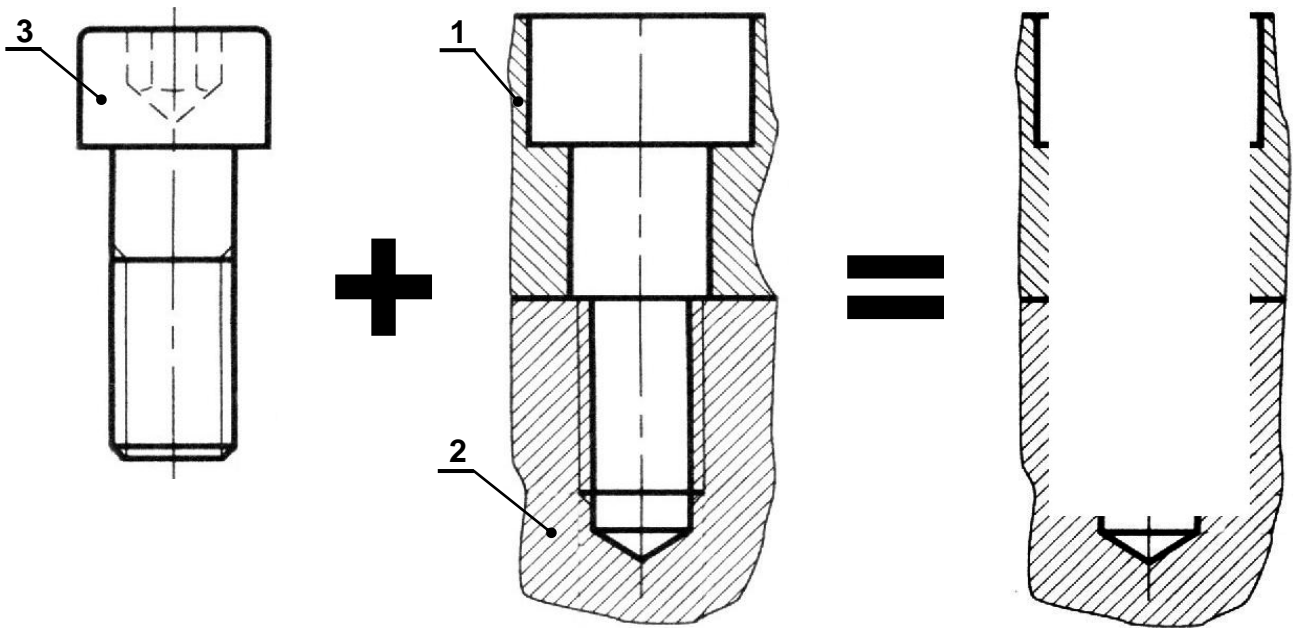


VI- APPLICATIONS :

6.1- Pour les composants ci-après, **compléter** les représentations symboliques ?



6.2- **Compléter** le dessin de l'assemblage entre les pièces 1 et 2 par la vis 3 ?



6.3- Sur format A4 verticale **Dessiner** les sections sorties motionner sur le dessin ci-dessous ?

- 1 : Pièce percer ;
- 2 : Pièce tarauder ;
- 3 : Vis H ;
- 4 : Rondelle plate.

